



行政院農業委員會

家畜衛生試驗所

ANIMAL HEALTH RESEARCH INSTITUTE, COUNCIL OF AGRICULTURE, EXECUTIVE YUAN

創新、服務、生命守護

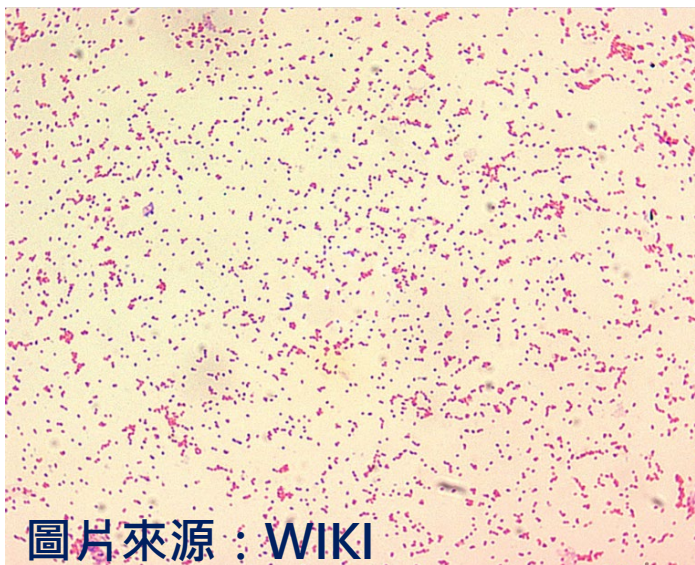
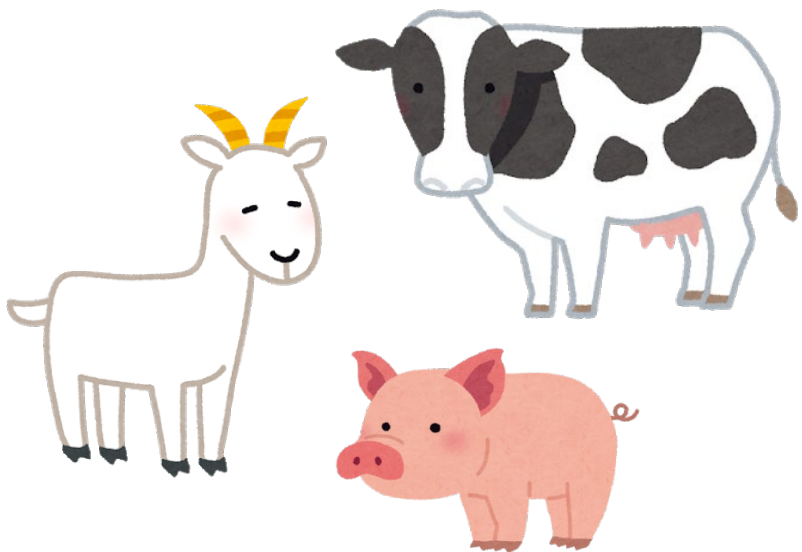
# 布氏桿菌病

BRUCELLOSIS

# 疾病介紹

## ◆ 布氏桿菌病(Brucellosis)

- ◆ 病原為布氏桿菌(*Brucella spp.*)感染所引起，通常由*Brucella abortus*感染所引起，其次為*B. melitensis*及*B. suis*。
- ◆ 主要感染牛羊等各種哺乳動物，亦是為重要的人畜共通傳染病。



圖片來源：WIKI



# 臨床症狀與肉眼病變

- ◆ 動物主要症狀有懷孕末期流產及胎盤滯留等，公畜有睪丸炎及副睪炎，病灶大部份限於生殖系統。

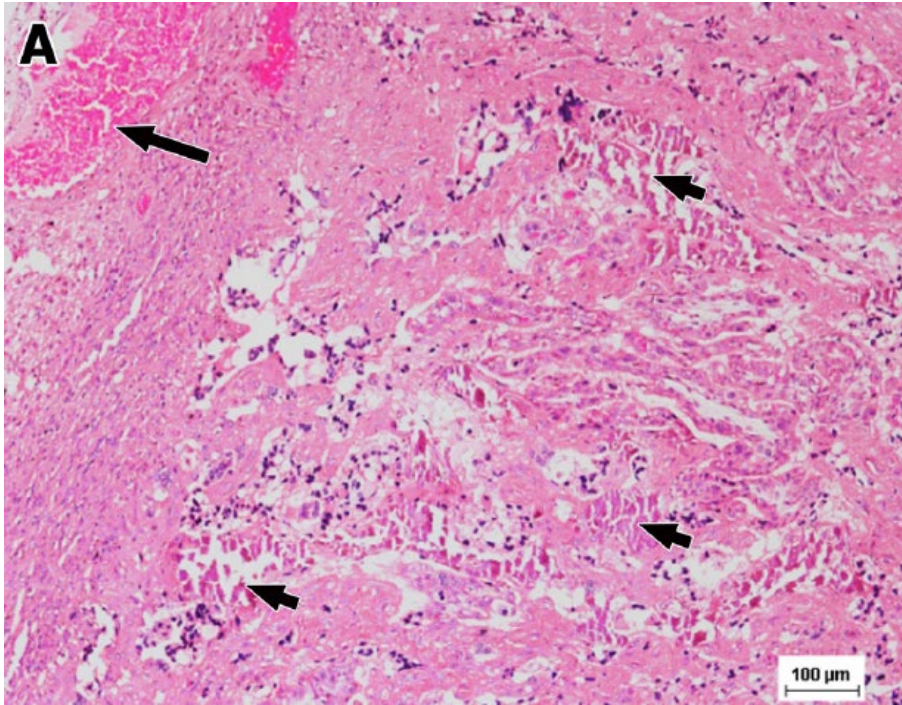


圖片來源

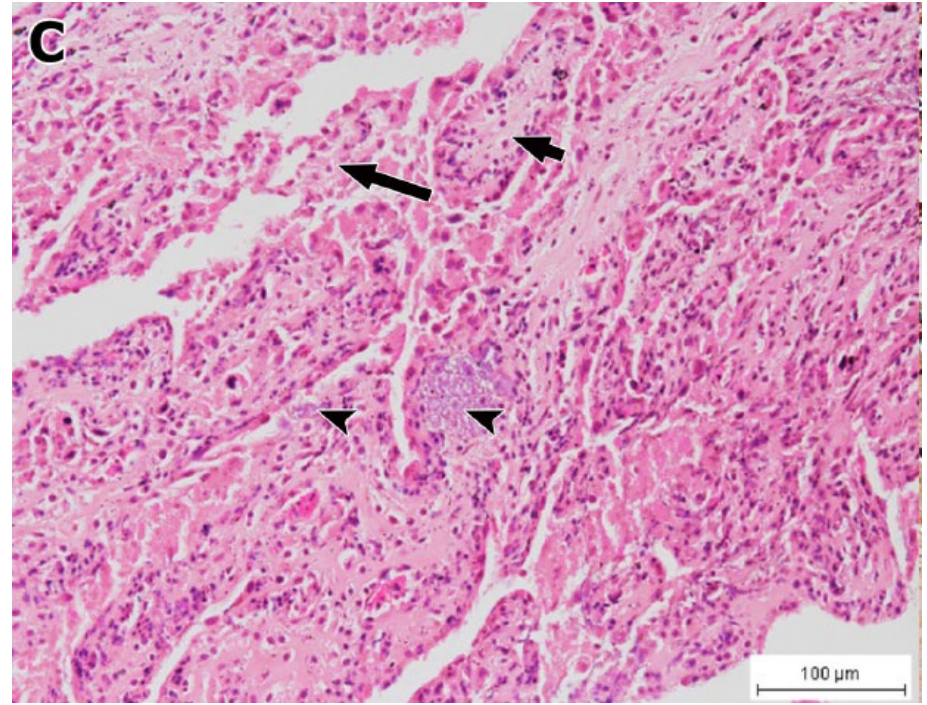


# 組織病變

## ◆ 胎盤



胎盤鬱血、絨毛壞死



胎盤絨毛水腫壞死，偶爾可見菌塊

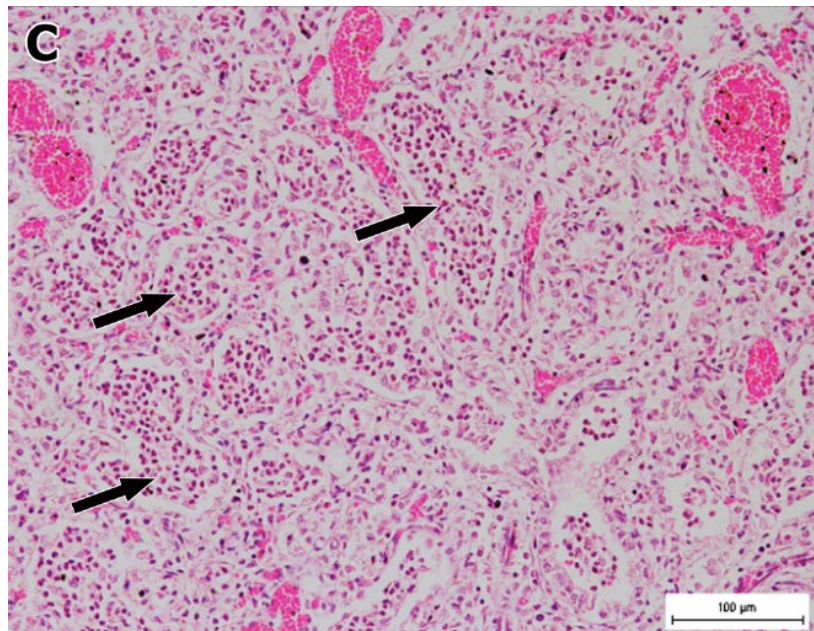
圖片來源



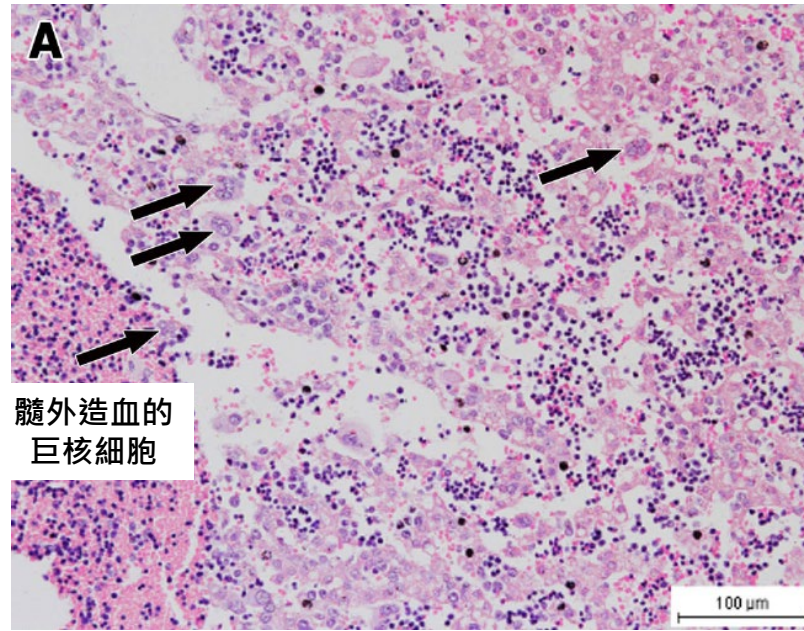
# 組織病變

## ◆ 胎兒：全身性發炎反應

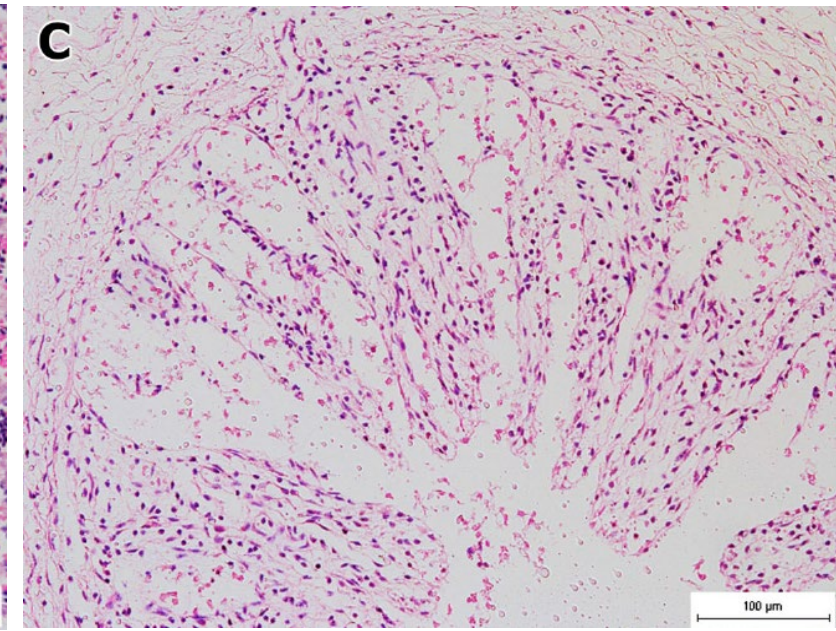
肺臟有大量炎症細胞浸潤



肝臟壞死並有炎症細胞浸潤



胃壞死並有炎症細胞浸潤



圖片來源

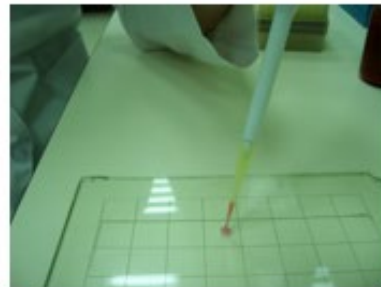


# 診斷方法

- ◆ 病原菌分離培養鑑定：為管制性病原，需在生物安全第三等級 ( BSL-3 ) 以上實驗室進行。
- ◆ 血清學測試：
  - ◆ 玫瑰苯試驗(Rose Bengal test)，為一種簡單的點凝集試驗，使用抗原添加色素玫瑰苯易於判讀，陽性血清會產生可見之凝集反應。



玫瑰苯試驗檢測液  
左： *B. abortus* 製成；  
右： *B. melitensis* 製成。



玫瑰苯試驗之操作



左陰性；右陽性。



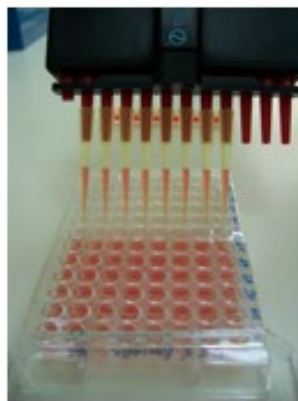
# 診斷方法

## ◆ 血清學測試：

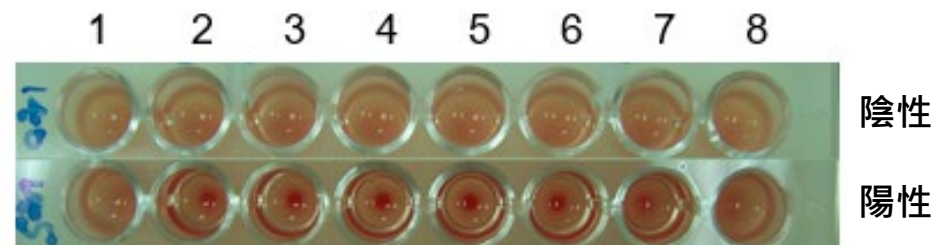
- ◆ 補體結合試驗(Complement fixation test)，利用補體與抗原抗體複合物結合後破壞目標物之特性所發展之試驗方法，血清與綿羊紅血球反應後未破壞血球便判定為陽性血清。



敏感紅血球



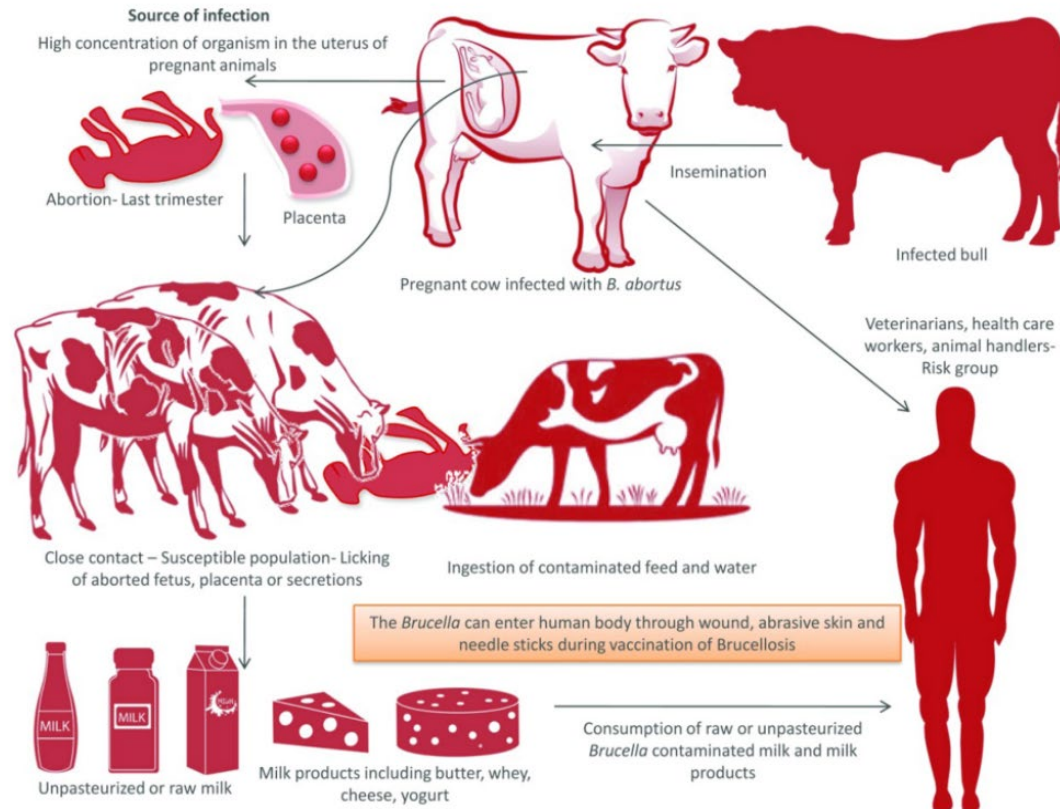
補體結合試驗之操作



補體結合試驗之結果，1到8為連續2倍血清稀釋

# 傳染途徑

- ◆ 可經由食用被污染的食物(如未殺菌生乳)或經黏膜及皮膚傷口傳染。



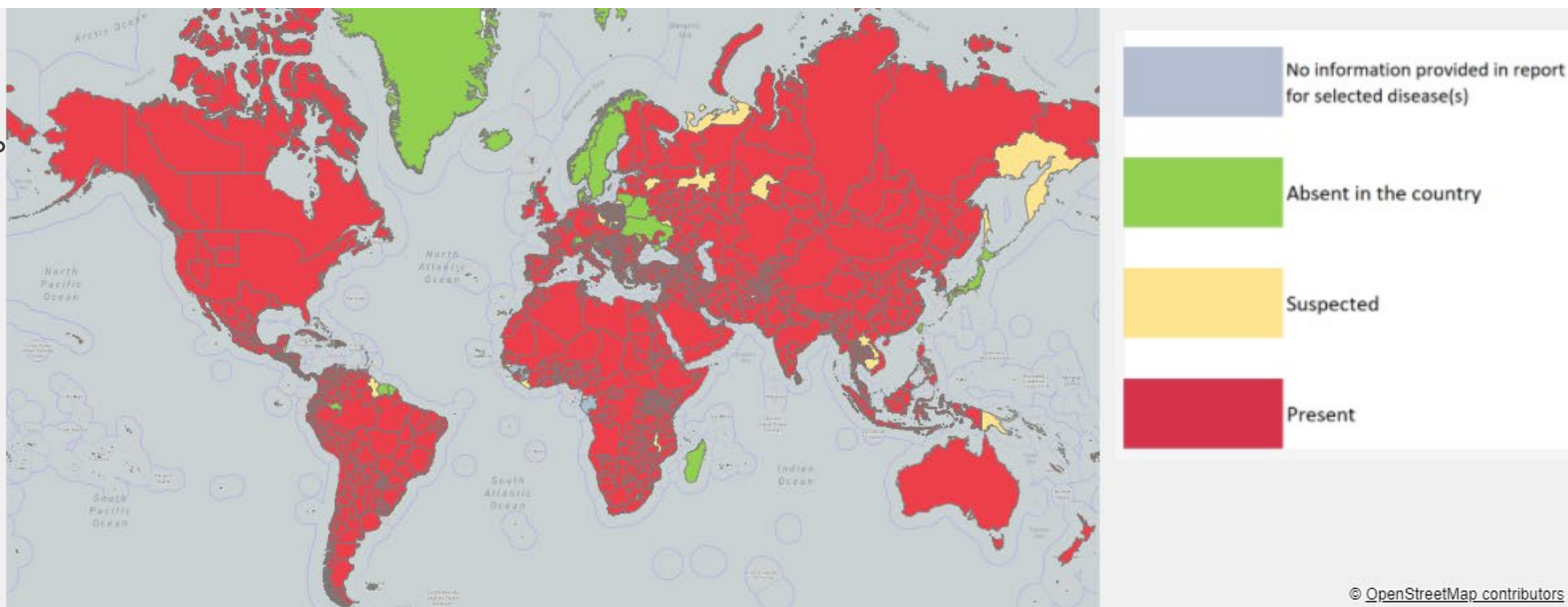
圖片來源



# 疫情狀況

- ◆ 台灣現況：乳牛布氏桿菌病於1989年撲滅，而乳羊及鹿經長期檢查及臨床調查亦**無本病存在**。人偶有境外感染之案例發生。

- ◆ 國際疫情：  
各大洲均有。



圖片來源：OIE